

IMPIANTO DI RETE PER LA CONNESSIONE ALLA  
RETE 36 kV DELL'IMPIANTO DI PRODUZIONE  
"ZECCA" AVENTE POTENZA IN IMMISSIONE PARI A  
10,475 MW  
UBICATO IN COMUNE DI BRINDISI  
PROCEDURA AUTORIZZATIVA

PIANO TECNICO DELLE OPERE  
"AMPLIAMENTO BRINDISI PIGNICELLE CP"  
TUTELE E VINCOLI COMUNALI

IDENTIFICAZIONE ELABORATO							
Livello prog.	Codice rintracciabilità	Tipo docum.	N°elaborato	N° foglio	Tot. fogli	NOME FILE	DATA
Studio di fattibilità	202100162	Elaborato grafico	1	1		PTO_TAV51_REV01	Dicembre 2025
SCALA	1:20000						
REVISIONI							
REV.	DATA	DESCRIZIONE			ESEGUITO	VERIFICATO	APPROVATO
00	MAR. 25	PTO AMPLIAMENTO S.E. BR PIGNICELLE			Ing. Emanuele Verdoscia		
01	DIC. 25	PTO AMPLIAMENTO S.E. BR PIGNICELLE			Ing. Emanuele Verdoscia		

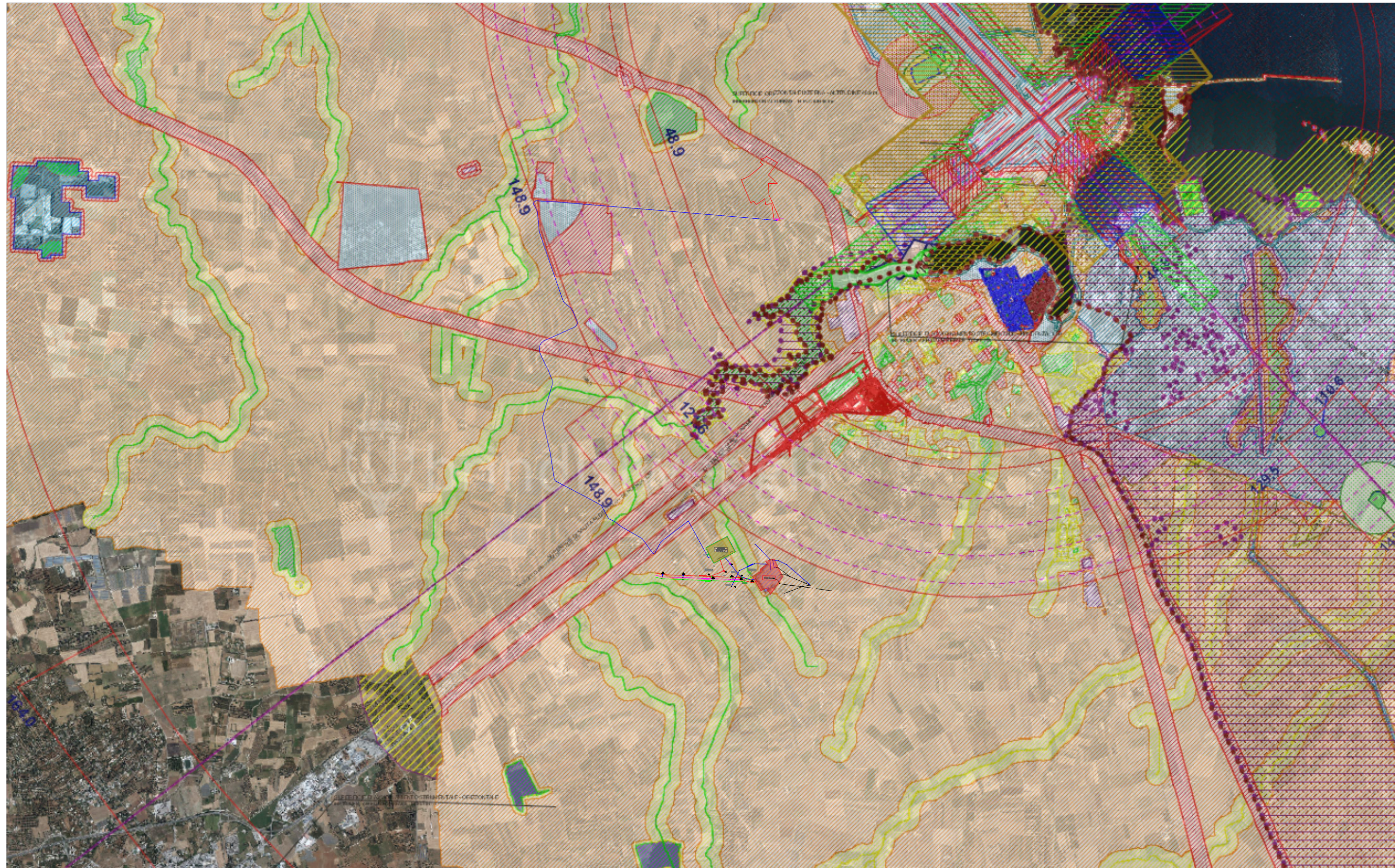
PROGETTAZIONE



GESTORE RETE ELETTRICA

RICHIEDENTE

SCS 08 SRL  
Via G. Antonelli 3 - Monopoli



1000 m

Scala = 50001.84



2-Apr-2025

Legenda

Piano di Zonizzazione Acustica

Descrizione

- CLASSE 1 Aree particolarmente protette
- CLASSE 2 Aree prevalentemente residenziali
- CLASSE 3 Aree di tipo misto
- CLASSE 4 Aree di intensa attività urbana
- CLASSE 5 Aree prevalentemente industriali
- CLASSE 6 Aree esclusivamente industriali

Sito di Interesse Nazionale

- perimetro caratterizzazione
- area caratterizzazione
- oasi di protezione faunistica provinciale

Perimetrazione PAI

- rischio R2
- rischio R3
- rischio R4
- pericolosità idraulica BP
- pericolosità idraulica MP
- pericolosità idraulica AP
- reticolo idrografico - area di tutela

Servizi militari

- ZONA PRIVA DI OSTACOLI
- ZONA SOGGETTA A LIMITAZIONI - Tipo A
- ZONA SOGGETTA A LIMITAZIONI - Tipo B
- NUCLEO ZONA SOGGETTA A LIMITAZIONE
- SITI MILITARI
- DEMANIO MARITTIMO  
AREA ANNESSA EX ART. 55 CdN

Pericolo idrogeomorfologico

- PG1 aree a pericolosità geomorfologica media e moderata
- PG2 aree a pericolosità geomorfologica elevata
- PG3 aree a pericolosità geomorfologica molto elevata

Diga Cillarais area sommersibile

- Tracimazione area sommersibile a monte
- Tracimazione area sommersibile a valle
- Collasso area sommersibile a monte
- Collasso area sommersibile a valle

Zonizzazione del Rischio Aeronautico

- ZONA A
- ZONA B
- ZONA C
- ZONA D

Mappa Rischio Alluvioni

CLASSI DI RISCHIO	CLASSI DI PERICOLO: ESISTE			
	AP	BP	CP	DP
CLASSI DI DANNO	U1	R1	R2	R3
	U2	R3	R3	R3
	U3	R3	R3	R3
	U4	R3	R3	R3

Numero di abitanti potenzialmente esposti all'inondazione



- LINEA ESISTENTE AT RTN 150 kV "BR-VILLA CASTELLI"
- LINEA ESISTENTE AAT RTN 380 kV "TARANTO N"
- LINEA ESISTENTE AAT RTN 380 kV "BARI OVEST"
- LINEA ESISTENTE AT RTN 150 kV "MESAGNE"
- RACCORDO OVEST ASSE LINEA AAT 380 kV FUTURA
- RACCORDO EST ASSE LINEA AAT 380 kV FUTURA
- Elettrodotto connessione 36 kV
- futuro SOSTEGNO AAT 380 kV tipo EP
- futuro SOSTEGNO AAT 380 kV tipo EA
- futuro SOSTEGNO AAT 380 kV tipo CA
- SOSTEGNO AAT 380 kV tipo CA (esistente: da realizzare)
- SOSTEGNI AAT 380 kV tipo LV - ML (esistenti: da eliminare)
- SOSTEGNI AAT 380 kV tipo LV - PL (esistenti: non interessati dalle opere di "Raccordo")
- Punto di consegna
- Area futura SE
- Viabilità esterna
- Brindisi Pignicelle